

## Bayern

### Atelier Ranftl Nördlingen

Karl-Brater-Str.13, 86720 Nördlingen, Tel. 09081-6867, [www.ranftl-art.de](http://www.ranftl-art.de)

Atelierbesuche nach telefonischer Vereinbarung

**Marianne Ranftl** – Textilobjekte, Nähbilder, Fadenzzeichnungen

**Helmut Ranftl** – Malerei, Collage, Materialbild, Zeichnung

»IMPACT«, Rieser Kulturtage, Ochsenzwinger Nördlingen, 18.4.-23.5.10

30 Jahre H. R. bei Anne Huber KUNSTDEPOT, Burghausen

Ständige Ausstellung bei **Hildebrand Unikate**, Reimlingen

Gemeinsame Ausstellungen: »TEXTIL+TEXTUR«,

Galerie Doris Hölder, Ravensburg, Am Obertor, bis 23.4.10

Facharztzentrum Aalen, Praxis Dr. med. R. Rau,

**Restaurant Joachim Kaiser**, Meyer's Keller, Nördlingen

Aktuell: Katalog H. R.: »SEQUENZEN« – Bilder in Mischtechnik, 2004-09

und neues Kunst-Heft mit Arbeiten von Marianne Ranftl

Weitere Aktivitäten und aktuelle Infos unter [www.ranftl-art.de](http://www.ranftl-art.de)



Helmut Ranftl, Aus der Sequenz:  
»Mauerzeichen«, Mischtechnik auf Leinwand



Marianne Ranftl, »Francesca«,  
Textil auf Hartschaumplatte

### Nürnberg

#### Galerie atelier eins

Lenbachstr. 4, 90489 Nürnberg, Tel. 0911-374127, [Klemens.Wuttke@hotmail.de](mailto:Klemens.Wuttke@hotmail.de)

Fr 16-19, Sa, So 14-17 Uhr

Blick zurück nach vorn II – Inge-Bärbel Drexel, Robert Baloiu, Elke Lunkenheimer,

Gisela Luschner-Schiller, Katrin Schulze, Klemens Wuttke, bis 25.3.10

#### Galerie Hirtengasse

BBK Nürnberg

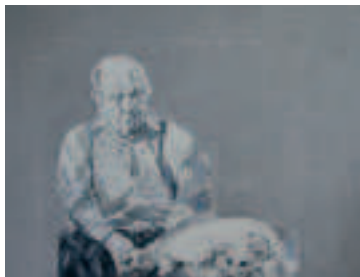
Hirtengasse 3, 90443 Nürnberg, Tel. 0911-2396884, [nuernberg@bbk-bayern.de](mailto:nuernberg@bbk-bayern.de)

[www.bbk-nuernberg.de](http://www.bbk-nuernberg.de), Do 10-14, 16-18, So 16-18 Uhr

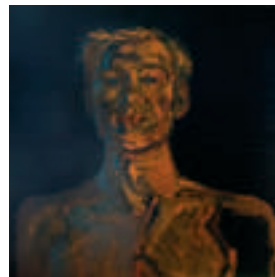
**Margit Schuler** – Small Front Heroes

Eröffnung: 2.5., 17 Uhr, 2.5.-30.5.10

Margit Schuler zeigt mit ihren großformatigen Leinwänden aus der Reihe »Small Front Heroes« lebensgroße Figuren in einem neutralen Raum, das Gesicht dominiert. Schicht für Schicht erzählen sie die Geschichte einer Identität. Sie bewegen sich auf einem schmalen Grat, einer Grenze, konfrontieren ihr Gegenüber mit einer ungeschützten Distanzlosigkeit. Hinter der Maske scheint das Eigentliche durchzubrechen, dessen Dechiffrierung und Einordnung den Betrachter herausfordert.



Small Front Heroes



Ego I

#### Galeriehaus Nord

Wurzelbauerstr. 29, 90409 Nürnberg, Tel. 0911-553387

[info@galeriehaus-nuernberg-nord.de](mailto:info@galeriehaus-nuernberg-nord.de), [www.galeriehaus-nuernberg-nord.de](http://www.galeriehaus-nuernberg-nord.de)

Di, Mi 11-16, Do-Fr 11-13, So 11-16 Uhr, u.n.V.

**Kathrin Feser**, Schnittmenge, »Running down on Milky Way«

Malerei, Zeichnung, Objekt

Eröffnung: 16.4., 19 Uhr, 16.4.-6.6.10



Kathrin Feser: beide aus 2009/10, Öl auf Leinwand, 120 x 120